

α

NOVÉ VÍKO

beton

α

š1

š2

1	2	3	4	5	6	7
---	---	---	---	---	---	---

r2 -R6

25	25	24	23	22	21	20
----	----	----	----	----	----	----

DOZORNA

řez α-α

NOVÉ VÍKO

ARMOVÁNÍ - ROXOR, PRŮMĚR, DÉLKU
POČET A UMÍSTĚNÍ URČÍ STATIK

ŘEZ STARÉHO KAB. KANÁLU

DETAIL 1

TRUBKY ZATĚSNIT
BITUMELOVÝM TMELEM

12x VRT JÁDROVÝ Ø180mm

PŮDORYS

STÁVAJÍCÍ STĚNA

ARMOVÁNÍ - ROXOR, PRŮMĚR, DÉLKU
POČET A UMÍSTĚNÍ URČÍ STATIK

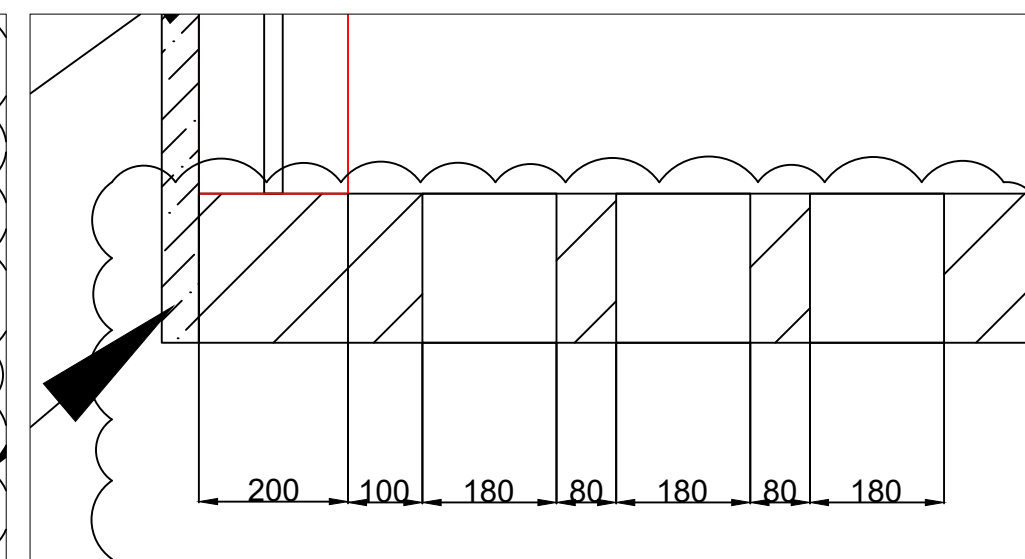
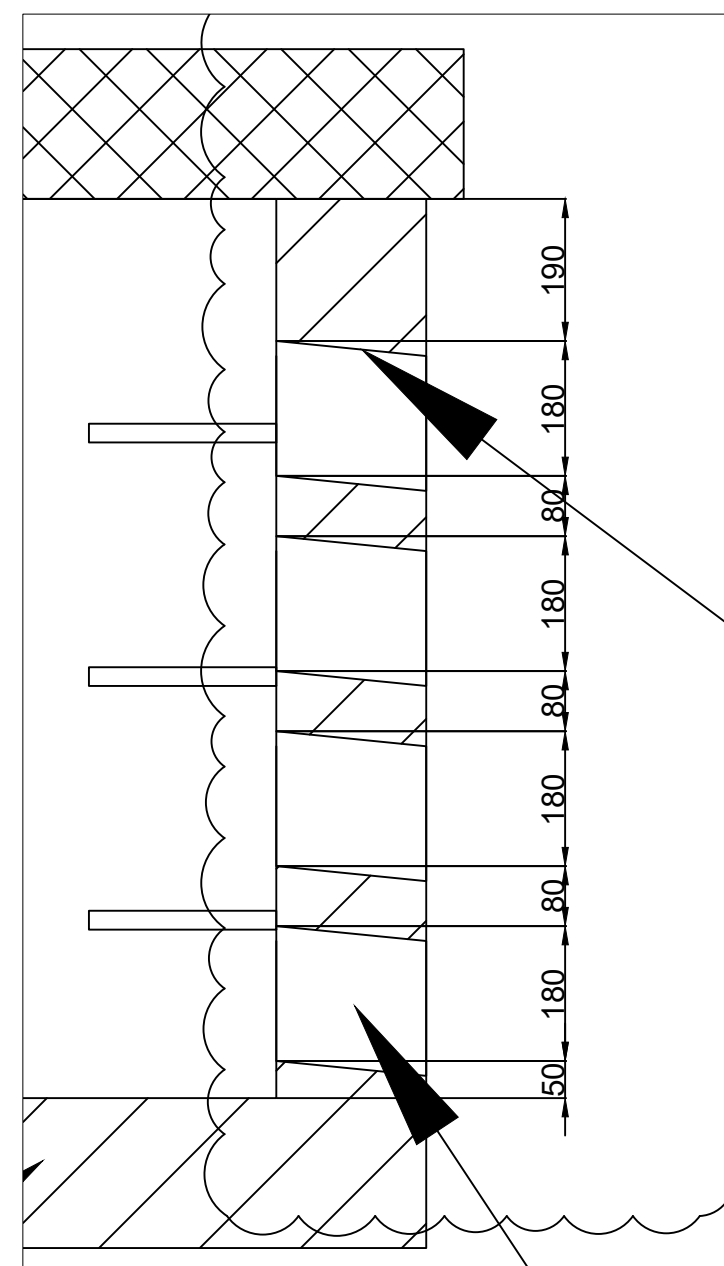
NOVĚ VYLITÁ BETONOVÁ DESKA
BETON C25/30

DALŠÍ SKLADBA: ASFALTOVÝ PÁS
NETKANÁ GEOTEXTILIE
NOPOVÁ FOLIE

DETAIL 2

DETAIL 1

DETAIL 2



AUTORIZACE:

NÁZEV AKCE	REKONSTRUKCE ROZVODNY 110 kV, SKLAD ŠLAPANOV	Č. STAVBY: 019/22/OCN
STAVEBNÍK	ČEPRO, a.s., DÉLNICKÁ 213/12, 170 00 PRAHA 7, HOLEŠOVICE	Č. OBJ.: 4500095199
STATUS/STUPEŇ	DPS	
ČÁST	D.2 DOKUMENTACE TECHNICKÝCH A TECHNOLOGICKÝCH ZAŘÍZENÍ	
ZHOT. DOKUMENTACE	SPECIALIZED ENERGETIC COMPANY, s.r.o. JIŽNÍ NÁM.32/15, BRNO, 619 00	
KONTAKTNÍ OSOBA	ING. DAVID KOPEČNÝ, kopeчны@jetpro.cz, tel.:777 965 929	
ARCHIVNÍ ČÍSLO	E4-A1030	DATUM: 06-2024
ZOD. PROJEKTANT	ING. DAVID KOPEČNÝ	ČÍSLO VÝK/DOK:
VYPRACOVAL	DANIEL KNOTEK	D-2-527-05
KONTROLOVAL	ING. DAVID KOPEČNÝ	KÓD LOKALITY:
MÍSTO STAVBY	ČEPRO - SKLAD ŠLAPANOV, KATR. Č. [695785], PARC. Č. 300/5	MĚŘÍTKO:
SO/PS	SO 527 - KABELOVÉ KANÁLY A KABELOVODY	FORMÁT: 4xA4 (A2)
MAJETKOVÁ TŘÍDA	VÝKRES	LIST/CELKEM: 1/1
DRUH DOKUMENTU	ŠACHTA Č.1	ARCHIVNÍ ČÍSLO: